



## G-Scan Λειτουργία Χειρισμού Εξ Αποστάσεως.

Ένα από τα πολλά πλεονεκτήματα που απολαμβάνει ένας χρήστης G-Scan2 ή G-Scan Tab είναι και ο Χειρισμός εξ Αποστάσεως .

Χειρισμός εξ Αποστάσεως θα λέγαμε ότι είναι η δυνατότητα που έχει η διαγνωστική συσκευή G-Scan2 ή G-Scan Tab να δίνει πρόσβαση σε απομακρυσμένο χρήστη ή τεχνικό να χειρίζεται διαγνωστική διαδικασία ενόσω αυτή είναι συνδεδεμένη σε όχημα είτε για σκοπούς παρατήρησης, τεχνικής καθοδήγησης ή δημιουργία αρχείων καταγραφής για σκοπούς βελτίωσης του λογισμικού διάγνωσης.

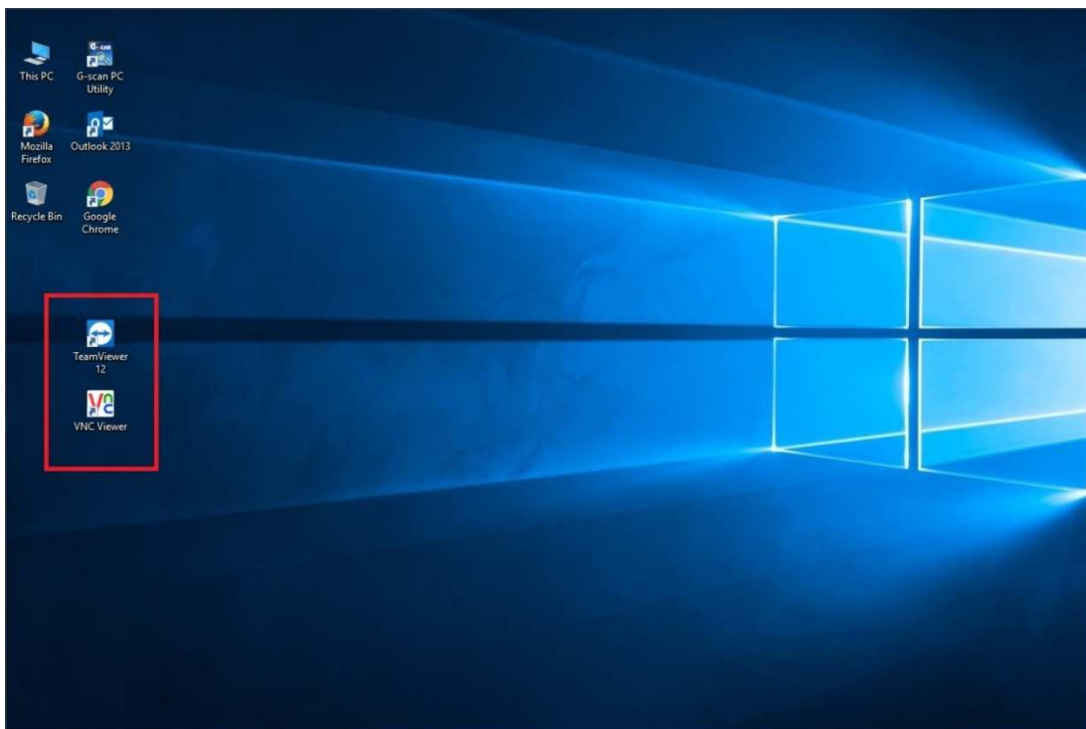
Για να επιτευχθεί μια τέτοιου είδους συνεδρία απαιτείται το συνεργείο να διαθέτει πρόσβαση στο διαδίκτυο και ασύρματη σύνδεση Wi-Fi .

Επιπλέον θα χρειαστείτε:

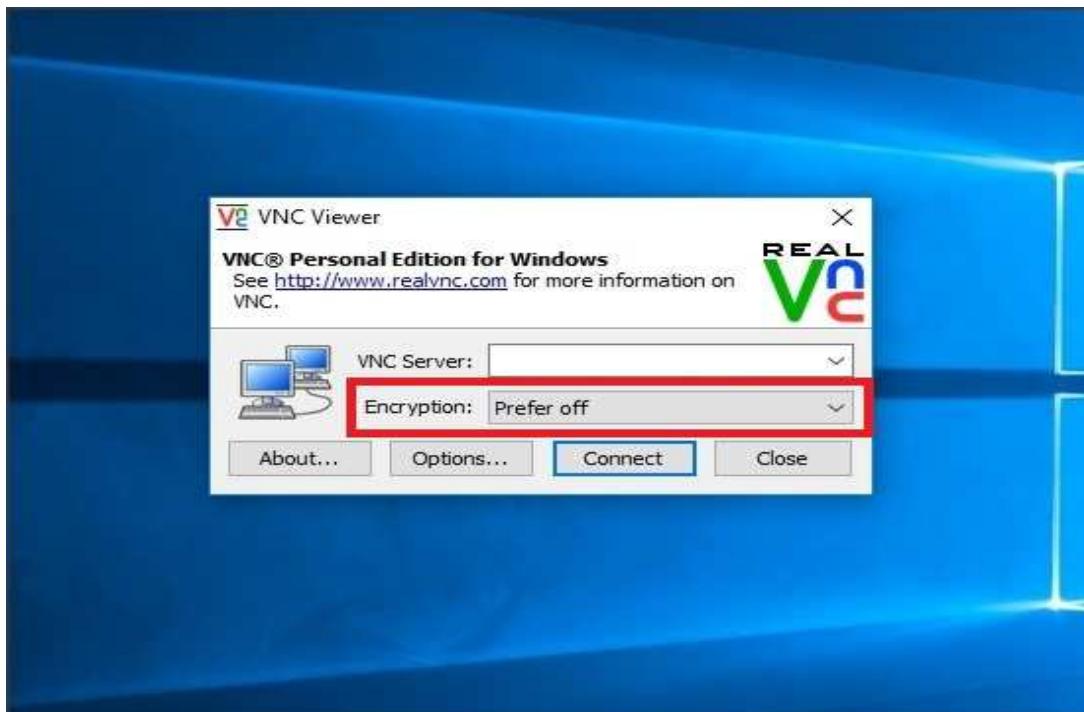
- **VNC Viewer**, ένα λογισμικό που θα κατεβάσετε δωρεάν από το διαδίκτυο και θα το εγκαταστήσετε σε έναν από τους υπολογιστές του συνεργείου σας.
- Ένα πρόγραμμα Χειρισμού εξ Αποστάσεως όπως **TeamViewer** που επίσης θα το εγκαταστήσετε στον ίδιο υπολογιστή.

Αναλυτικά δέστε παρακάτω την διαδικασία διαμόρφωσης του συστήματος.

1. Κατεβάστε στον υπολογιστή σας το **VNC Viewer**, και το **Team Viewer**.



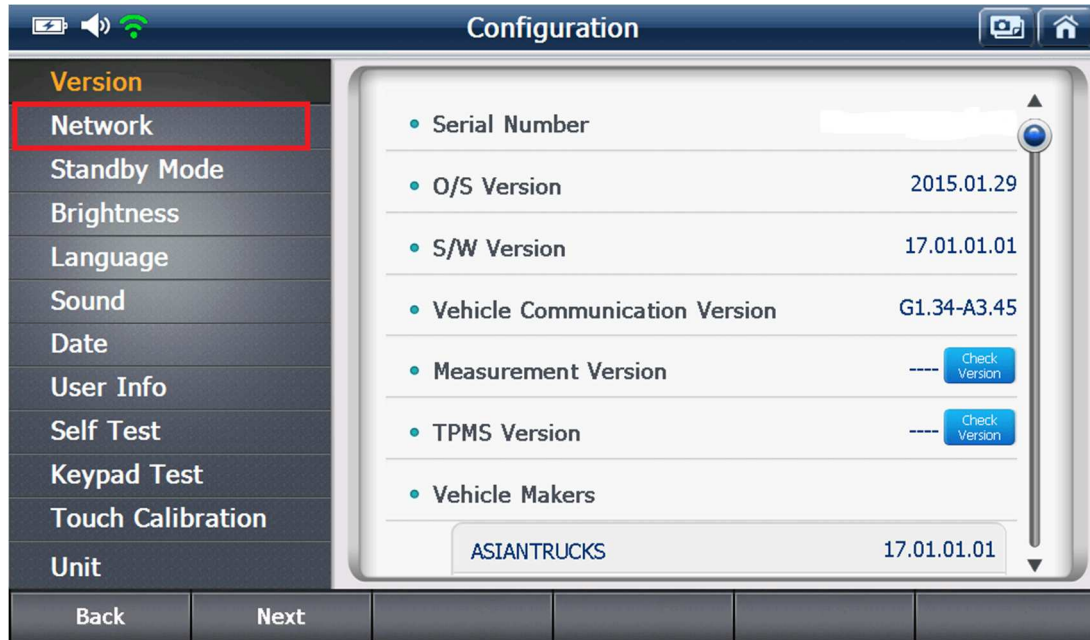
2. Από την επιφάνεια εργασίας του υπολογιστή σας επιλέξτε το εικονίδιο του **VNC Viewer**, κάντε διπλό δεξί κλικ και στην αρχική οθόνη ρυθμίστε το **Encryption** σε **Prefer off** όπως φαίνεται στην εικόνα πιο κάτω .



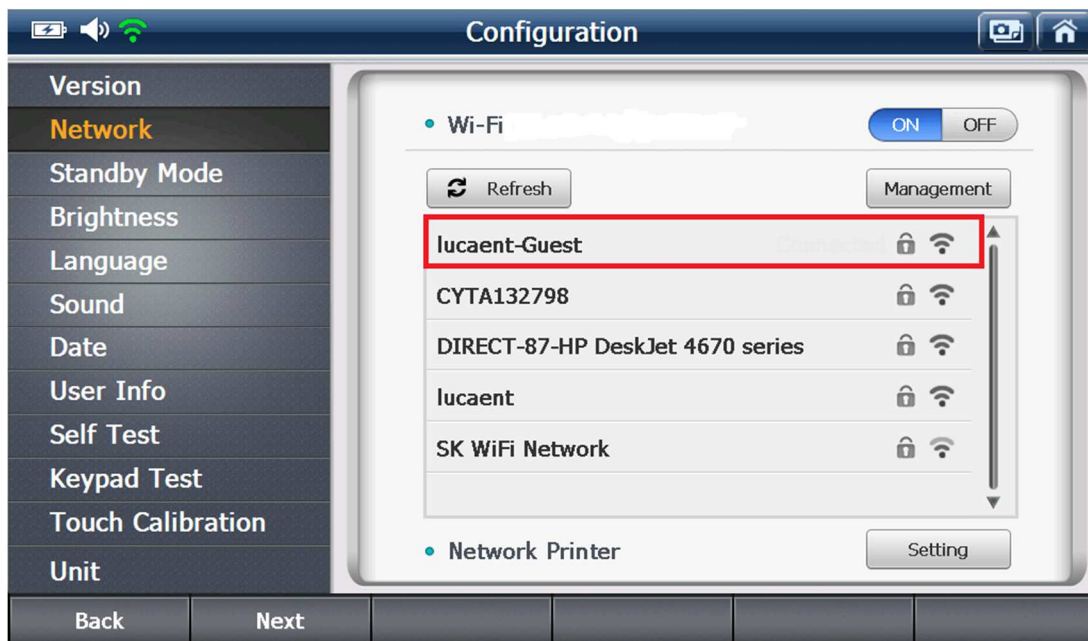
3. Ανάψτε την διαγνωστική συσκευή σας G-Scan 2 και από την κεντρική οθόνη πατήστε το εικονίδιο διαμόρφωσης όπως φαίνεται στην πιο κάτω εικόνα σε κύκλο .



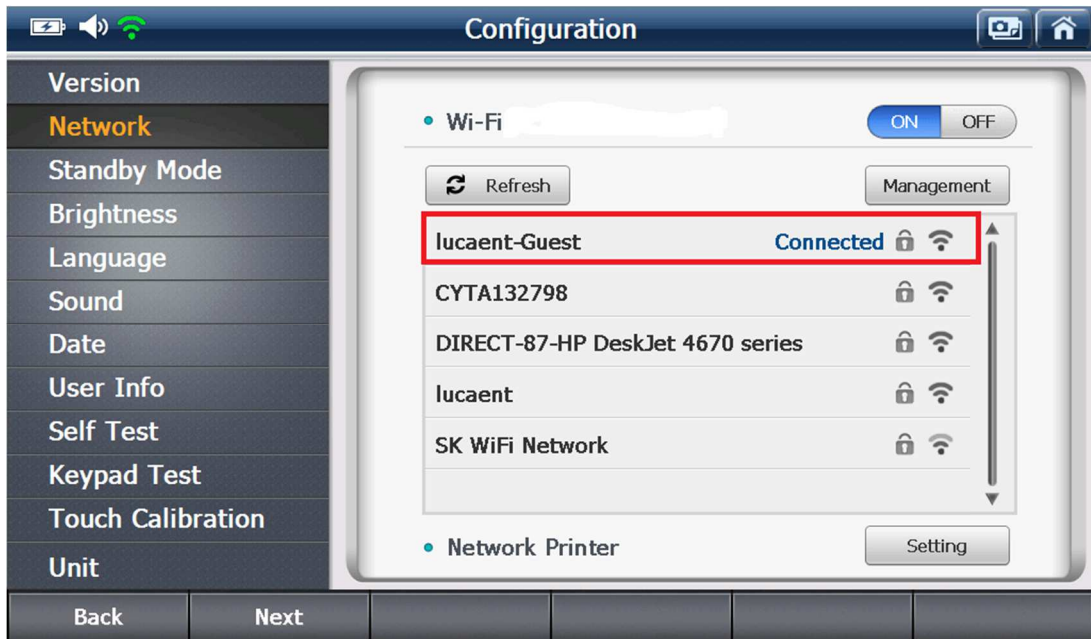
- 4 Στην αριστερή πλευρά της σελίδας διαμόρφωσης του διαγνωστικού υπάρχουν ρυθμίσεις όπως γλώσσα, ημερομηνία και ώρα, πληροφορίες χρήστη, ασύρματα δίκτυα κ.α. Επιλέξτε το εικονίδιο Network.....



- 5 Από την λίστα ασυρμάτων δικτύων επιλέξτε το δίκτυο μέσω του οποίου θα κάνετε σύνδεση, δώστε κωδικό αν το δίκτυο σας προστατεύεται από κωδικό πρόσβασης....



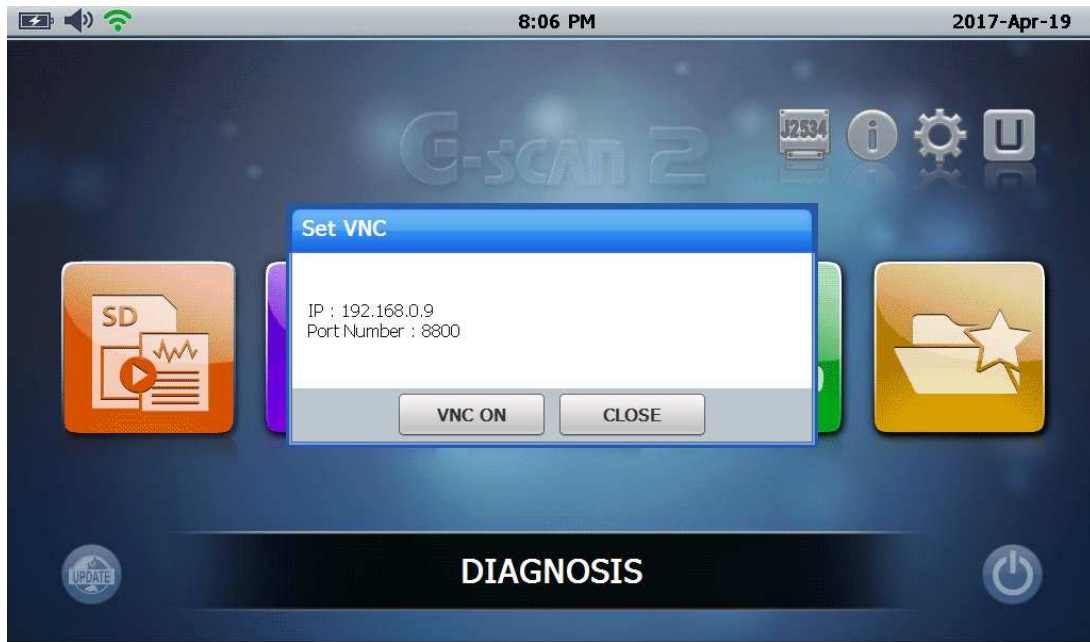
- 6 Και αφού δώσετε τον σωστό κωδικό πρόσβασης του δικτύου, η ένδειξη **“Connected”** Εμφανίζεται.



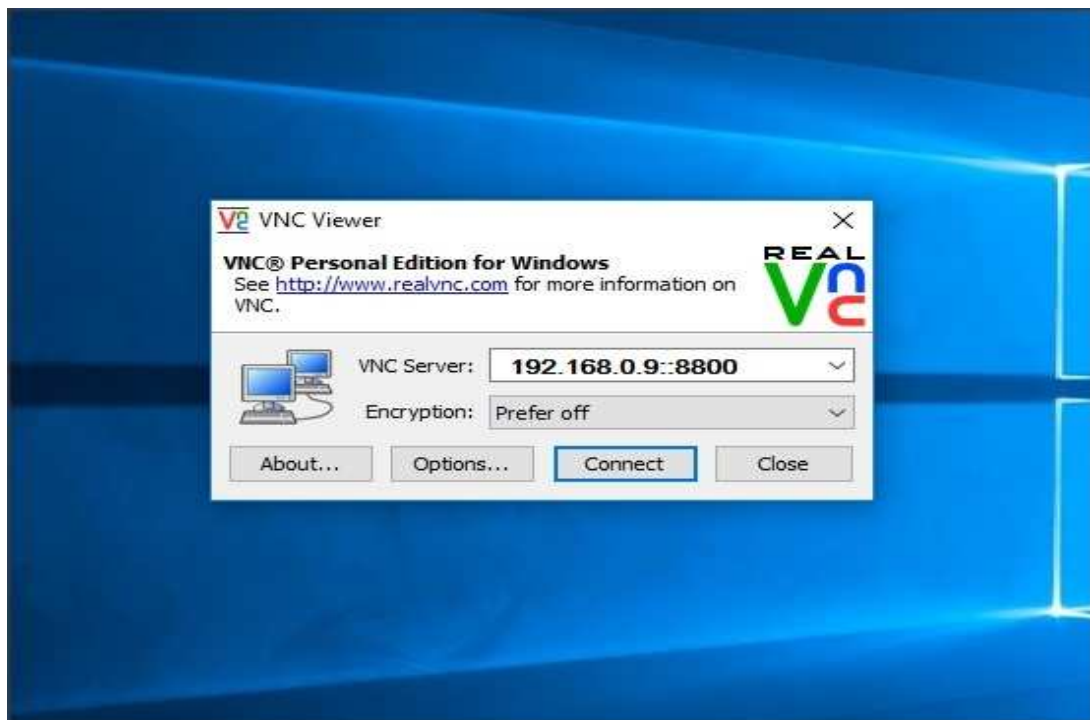
- 7 Επιστρέψτε στην αρχική οθόνη του G-Scan2 και αν η σύνδεση στο δίκτυο έχει γίνει με επιτυχία τότε στην πάνω αριστερή άκρη της οθόνης η ένδειξη θα είναι πράσινη, δέστε την παρακάτω διαφάνεια. Η σύνδεση θα γίνεται αυτόματα κάθε φορά που ξεκινάτε το εργαλείο σας.



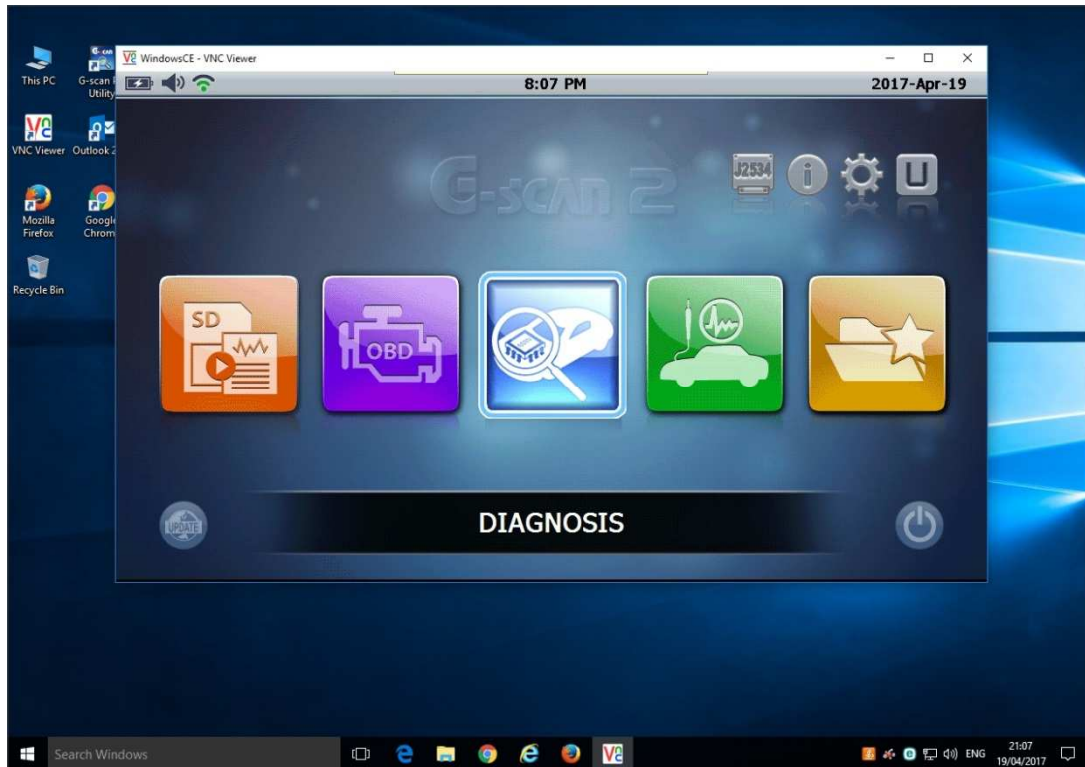
- 8 Στο επόμενο βήμα και ενώ βρίσκεστε στην αρχική οθόνη του G-Scan2 πατήστε ταυτόχρονα τα πλήκτρα **F2** και **F5** για δύο-τρία δευτερόλεπτα. Στην οθόνη θα παρουσιαστεί το εικονίδιο **Set VNC** όπως φαίνεται και στην επόμενη διαφάνεια της επόμενης σελίδας.



- 9 Σημειώστε σε ένα κομμάτι χαρτί τον αριθμό **IP** και **Port Number**, ο οποίος θα διαφέρει από δίκτυο σε δίκτυο όλα σε μία γραμμή όπως π.χ. : **192.168.0.9::8800** προσοχή να χρησιμοποιήσετε τελεία μεταξύ των αριθμών και όχι κόμμα, επίσης μετά τον αριθμό **IP** θα κτυπήσετε δύο φορές άνω κάτω τελείες :: και μετά τον αριθμό **8800** και πατήστε πλήκτρο **VNC ON**.  
Στην οθόνη του υπολογιστή σας κάντε διπλό αριστερό κλικ στο εικονίδιο του **VNC Viewer** και στο πεδίο **VNC Server** πληκτρολογήστε τον αριθμό **IP** και **Port Number** όπως φαίνεται πιο κάτω. Πατήστε πλήκτρο Connect



- 10 Στην οθόνη του υπολογιστή σας εμφανίζεται η αρχική οθόνη του G-Scan2, από την στιγμή αυτή μπορείτε να χειριστείτε το μενού διάγνωσης από τον Η/Υ σας ενόσω το G-Scan2 είναι συνδεδεμένο στο όχημα και εντός εμβέλειας του ασύρματου δικτύου σας. Μπορείτε από αυτή την στιγμή να καλέσετε την τεχνική υπηρεσία υποστήριξης για ζωντανή σύνδεση και καθοδήγηση σε θέματα που αφορούν την διάγνωση του οχήματος.



Συνοπτικά τα βήματα που πρέπει να κάνετε για να πετύχετε την πιο πάνω διαδικασία είναι:

1. Κατεβάστε στον Η/Υ σας το **VNC Viewer** και **TeamViewer**, αν χρειαστείτε βοήθεια τηλεφωνήστε στην Τεχνική μας Υποστήριξη.
2. Συνδέστε το G-Scan2 στο ασύρματο δίκτυο (Wireless Network) του συνεργείου σας.
3. Πατήστε στο G-Scan2 ταυτόχρονα πλήκτρα **F2+F5** για δύο δευτερόλεπτα περίπου.
4. Από το μενού **Set VNC** σημειώστε τον αριθμό **IP** και **Port Number** σε μία γραμμή πληκτρολογώντας στο μεταξύ τους δύο φορές άνω και κάτω τελεία ( :: ), πατήστε πλήκτρο **VNC ON**
5. Στον Η/Υ του συνεργείου σας κάντε διπλό κλικ στο εικονίδιο **VNC Viewer** και στην θέση **VNC Server** πληκτρολογήστε τον αριθμό IP και Port Number σε μια γραμμή διαχωρίζοντας τους με διπλή άνω κάτω τελεία.
6. Πατήστε πλήκτρο **CONNECT** και αφού παρουσιαστή στην οθόνη του υπολογιστή σας η αρχική οθόνη του **G-Scan2** μπορείτε να το χειριστείτε εξ αποστάσεως ή ακόμη να δώσετε πρόσβαση σε τρίτο άτομο για περαιτέρω χειρισμό ή τεχνική γνωμάτευση.

Ελπίζουμε ότι η λειτουργία αυτή θα είναι εύχρηστη και αποδοτική κατά την διάρκεια διάγνωσης συστημάτων αυτοκινήτων.